

la lettre

D'INFORMATION DE L'AGENCE

n°2

Le mot du président

Rejoignez le partenariat !
Avec les gestionnaires de sites naturels équipés, avec les collectivités ou les associations porteuses de projets de mobilité durable, dans le cadre du SFFERE, ou bien encore à travers notre nouvel outil collaboratif, les projets présentés dans ce deuxième numéro de la lettre d'information d'Alterre Bourgogne ont un dénominateur commun : le partenariat.

A travers ces différents groupes de travail ou initiatives, nous souhaitons favoriser les échanges et privilégier la diversité des points de vue... pour déboucher sur une action mieux concertée, organisée autour d'objectifs partagés. Nous comptons sur votre participation active.

Jean-Patrick Masson



Agence pour l'environnement
et le développement soutenable

ALTERRE BOURGOGNE

9 Bd Rembrandt
21000 DIJON

Tél. 03 80 68 44 30

Fax: 03 80 68 44 31

www.alterre-bourgogne.fr

Directeur de la publication :

Jean-Patrick Masson

ISSN : 1960-8942



Biodiversité

Valoriser une offre de découverte des milieux naturels bourguignons

En étroite partenariat avec le Conservatoire des Sites Naturels Bourguignons, Alterre Bourgogne initie un projet de création et de valorisation d'un réseau de sites naturels équipés pour l'accueil du public, représentatif du patrimoine naturel régional. Cette initiative a pour objectif de sensibiliser les Bourguignons comme les touristes aux enjeux de préservation de la biodiversité en s'appuyant sur la promotion de sites sélectionnés. Elle permettra également de créer une émulation pour améliorer le niveau moyen d'équipement de ces sites et d'initier dans un second temps, une véritable dynamique de réseau entre gestionnaires de sites (échanges de pratiques, d'information, animations pédagogiques...). Un comité de pilotage a été constitué et regroupe les principaux partenaires : DIREN, Conseil régional, Conseils généraux, ONF, CRPF, PNRM... La priorité pour 2008 est l'élaboration d'une charte définissant les critères d'appartenance au réseau, la sélection de sites et leur valorisation sous forme de différents outils de communication. L'inauguration du réseau est prévu dans le courant de l'automne.



➔ **Contact** : David Michelin, d.michelin@alterre-bourgogne.org



Mobilité

Un laboratoire citoyen sur la mobilité



Alterre Bourgogne met en place un laboratoire citoyen sur la question de la mobilité. Objectifs : étudier la manière dont les Bourguignons pourraient développer un comportement plus écoresponsable en matière de déplacements ; identifier les freins, les moyens de les lever et de favoriser le passage à l'acte ; disposer de retours d'expériences. Cette opération fait appel à des personnes volontaires qui vont s'engager sur une période donnée à utiliser des modes de déplacement alternatifs à la voiture individuelle (covoiturage, vélo, transports en commun, etc.). Elle est menée en collaboration avec des associations et des collectivités locales proposant des alternatives ou incitant à l'utilisation de solutions existantes. Si votre association ou votre collectivité est intéressée, il y a encore la possibilité de se joindre au projet et d'intervenir en tant que relai auprès de personnes volontaires.

➔ **Contact** : Anne-Laure Krikke, al.krikke@alterre-bourgogne.org



Énergie climat

Vulnérabilité énergétique : quelles sont les actions mises en œuvre par les territoires bourguignons ?

Dans le prolongement de la cartographie de la vulnérabilité énergétique des ménages bourguignons réalisée en juillet 2007, Alterre Bourgogne souhaite engager le dialogue et la réflexion avec les territoires les plus exposés, sur les solutions qui s'offrent à eux. Vous représentez une collectivité, un territoire de projets, vous avez mis en place une action dans ce domaine (campagne de sensibilisation, fonds sociaux d'aide aux travaux de maîtrise de l'énergie, mise en place d'une stratégie de transport à la demande...), votre expérience nous intéresse. Nous vous invitons à nous donner votre avis en allant remplir le questionnaire développé à cet effet, disponible sur www.alterre-bourgogne.fr.

➔ **Contact** : Pascale Repellin, p.repellin@alterre-bourgogne.org

Formation et éducation relative à l'environnement

Les Journées de l'Éducation Relative à l'Environnement sur l'alimentation responsable



Les raisons de s'intéresser à l'alimentation à travers les activités menées en éducation à l'environnement et au développement durable sont multiples. Se nourrir répond déjà à un besoin physiologique fondamental qui nous concerne tous. Et la question d'une *alimentation saine, dans le respect de notre milieu de vie et de l'équité sociale* ne peut être que source d'inspiration et de créativité pour développer des projets dans les établissements d'enseignement/formation et autres structures d'animation. C'est pourquoi le SFFERE a choisi ce thème pour les prochaines Journées de l'ERE, qui auront lieu **du 30 mars au 10 avril 2009**. Le guide pédagogique est en préparation et sera bientôt disponible sur le site d'Alterre Bourgogne : un dossier très complet sur le fond avec des fiches pratiques, à l'attention de tous les professionnels de l'éducation, de la formation et de l'animation.

➔ **Contact** : Christine Coudurier, c.coudurier@alterre-bourgogne.org

Communication et partage de l'information

Un nouvel outil pour gérer les groupes de travail en ligne

Différents acteurs, notamment les associations, ont des besoins croissants d'échanges avec d'autres partenaires... mais des moyens limités pour développer les outils nécessaires à une bonne communication et au partage de l'information. C'est en réponse à ce besoin qu'Alterre Bourgogne a déployé, dans le cadre de son nouveau système d'information, un espace de travail collaboratif qui est mis gratuitement à disposition des acteurs de l'environnement en Bourgogne. Simple à administrer et à utiliser, cet espace offre la possibilité de créer un nombre illimité de groupes de travail, avec, pour chacun, un agenda partagé, un espace de dépôt de fichiers, un forum d'échange et de discussion ainsi qu'une messagerie instantanée de groupe. Le tout est accessible en ligne, à partir du site d'Alterre Bourgogne. Pour bénéficier de ce service, il suffit de présenter sa demande auprès de l'agence afin d'obtenir un identifiant et un mot de passe... et quelques explications pour garantir un bon fonctionnement !

➔ **Contact** : Fabienne Lapiche-Jaouen, f.lapiche-jaouen@alterre-bourgogne.org

Agenda

24-25 novembre - Dijon

Formation - 6^e Forum SFFERE 2008

Deux journées de formation, de réflexion et d'échanges sur l'éducation relative à l'environnement et au développement durable. Avec, au programme, de nombreux ateliers pour comprendre les enjeux, découvrir de nouvelles démarches; la présentation d'outils pédagogiques, le tout autour de 11 thèmes environnementaux.

Renseignements et inscriptions : Christine Coudurier, c.coudurier@alterre-bourgogne.org ou www.alterre-bourgogne.fr



4 décembre 2008 - Dijon

Conférence - Biodiversité : un capital pour nos territoires

Organisée par Alterre Bourgogne et UICN. Avec la participation de Robert Barbault du Museum national d'histoire naturelle.

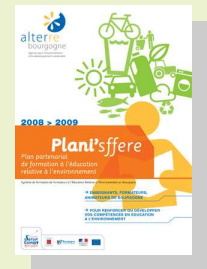
L'objectif de la conférence est d'apporter un éclairage sur les biens et services fournis par la biodiversité ainsi que sur les méthodes d'évaluation économique, afin d'alimenter les réflexions et de faciliter les décisions liées à l'aménagement du territoire régional.

Renseignements et inscriptions : Fabienne Lapiche-Jaouen, f.lapiche-jaouen@alterre-bourgogne.org ; tél. : 03.80.68.44.30

➔ Disponible en ligne sur www.alterre-bourgogne.fr

Plani'sffere 2008-2009 :

Le plan de formation partenarial des formateurs à l'éducation relative à l'environnement.



Séminaire SFFERE 2007 :

Les interventions du séminaire de formation « Une démarche de développement durable dans une structure éducative, c'est possible ! » organisé par Alterre Bourgogne dans le cadre du SFFERE, le 28 novembre 2007 à l'ENESAD de Dijon.



L'annuaire des acteurs de l'environnement en Bourgogne :

Pour tout savoir sur qui fait quoi dans le domaine de l'environnement en Bourgogne et pour être connu en tant que tel. A consulter et à compléter avec les coordonnées et informations de toutes les structures qui n'y figurent pas encore.



la lettre
D'INFORMATION DE L'AGENCE

Bourgogne
Conseil régional



ADEME



Agence de l'Environnement
et de la Maîtrise de l'Énergie