

Café du Réseau CapTer S3-E1

Mardi 18 février 2025



Invité.e.s

Katy POJER, Cheffe du département Eau et Milieux Aquatiques
Service Biodiversité, Eau et Patrimoine – DREAL

et

Guillaume CAUSSE, Chargé de missions gestion quantitative
Service Biodiversité Eau Patrimoine – DREAL





Au menu

- Retour sur le 4^e Comité régional de l'eau
- Gros plan sur les Projets de Territoire pour la Gestion de l'Eau (PTGE) en Bourgogne-Franche-Comté
- Discussion





PRÉFET
DE LA RÉGION
BOURGOGNE
FRANCHE-COMTÉ

*Liberté
Égalité
Fraternité*

Café CapTer

Politique régionale de l'eau et Projet de Territoire pour la Gestion de l'Eau (PTGE)

Katy Pojer / Guillaume Causse
18/02/2025



PRÉFET
DE LA RÉGION
BOURGOGNE
FRANCHE-COMTÉ

*Liberté
Égalité
Fraternité*

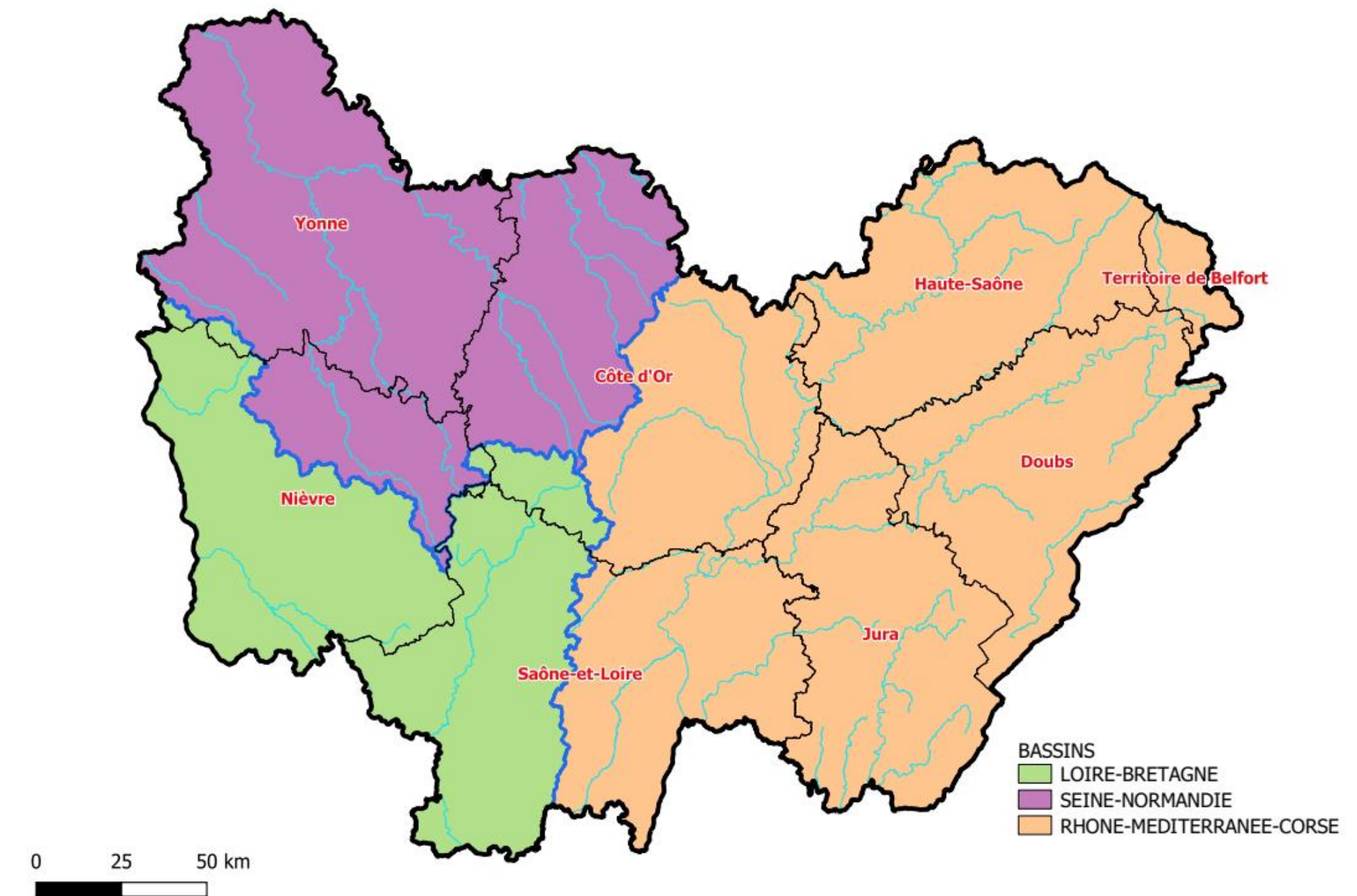


PRÉFET
DE LA RÉGION
BOURGOGNE
FRANCHE-COMTÉ

*Liberté
Égalité
Fraternité*

Le Comité Régional de l'Eau

- Co-présidé par le Préfet et la Présidente de Région
- Instance de gouvernance régionale
 - **Échanges, décisions, documents de référence**
les acteurs se mobilisent autour de la préservation de la ressource en eau
 - Suivi de la déclinaison régionale du plan eau
- En janvier 2024 – signature de la **convention Etat/région/agences de l'eau**
- Se réunit 2 fois par an



Pour accéder aux documents des CREau : [Comité régional de l'eau | Portail internet DREAL Bourgogne-Franche-Comté](#)



PRÉFET
DE LA RÉGION
BOURGOGNE
FRANCHE-COMTÉ

*Liberté
Égalité
Fraternité*

Le Plan Eau

30 mars 2023 : « **Plan eau** » annoncé par le Président de la République

Avant tout un plan de **sobriété** qui donne un objectif de **10% d'économies d'eau d'ici 2030**

53 mesures qui contribuent à 3 axes :

- ✓ Organiser la **sobriété** des usages pour tous les acteurs
- ✓ Optimiser la **disponibilité** de la ressource
- ✓ Préserver la **qualité** de l'eau



PRÉFET
DE LA RÉGION
BOURGOGNE
FRANCHE-COMTÉ

Liberté
Égalité
Fraternité

La déclinaison régionale du Plan Eau

19 actions - 7 priorités

validée en Comité régional de l'eau en juin 2023

- Déployer des **Projets de Territoire pour la gestion de l'eau** (PTGE)
- Accompagner **16 sites industriels les plus consommateurs en eau** vers davantage de **sobriété**
- Accompagner l'élevage dans son adaptation au changement climatique et notamment la **sécurisation de l'abreuvement**
- Accompagner des projets phares labellisés « **Solutions Fondées sur la Nature** »
- Reconquérir la qualité des **captages prioritaires**
- Mettre en place une **instance de dialogue sur chaque sous-bassin** de la région
- Inciter au **transfert de compétences** eau et assainissement à l'échelle intercommunale

Le bilan à 18 mois

- ✓ **100% des actions sont engagées**
- ✓ **57% des actions sont terminées**



PRÉFET
DE LA RÉGION
BOURGOGNE
FRANCHE-COMTÉ

Liberté
Égalité
Fraternité



Pour accéder au plan eau et à sa déclinaison : [Plan eau | Portail internet DREAL Bourgogne-Franche-Comté](#)



PRÉFET
DE LA RÉGION
BOURGOGNE
FRANCHE-COMTÉ

*Liberté
Égalité
Fraternité*

Cadre réglementaire des PTGE

Intensification des sécheresses et des arrêtés de restrictions des usages => **repenser la gestion structurelle.**

- 4 mai 2019 : Instruction relative au PTGE : déploiement national de la démarche (cadrage, objectifs ...).

Objectif : « garantir une démarche concertée localement avec tous les usagers de l'eau pour améliorer la résilience des territoires face aux changements climatiques et mieux partager les ressources en eau ».

Garantir le bon fonctionnement des milieux aquatiques 8 années sur 10 en période de basses eaux tout en permettant la satisfaction des usages.

⇒ Avoir moins recours aux arrêtés préfectoraux de restrictions des usages de l'eau.

L'Etat accompagne les territoires et est garant de la démarche (validation des étapes du PTGE par le préfet).

- 23 mars 2023 : Plan Eau : objectif de réduction des prélèvements de -10% général et prioritairement sur les PTGE.

Etapes du PTGE

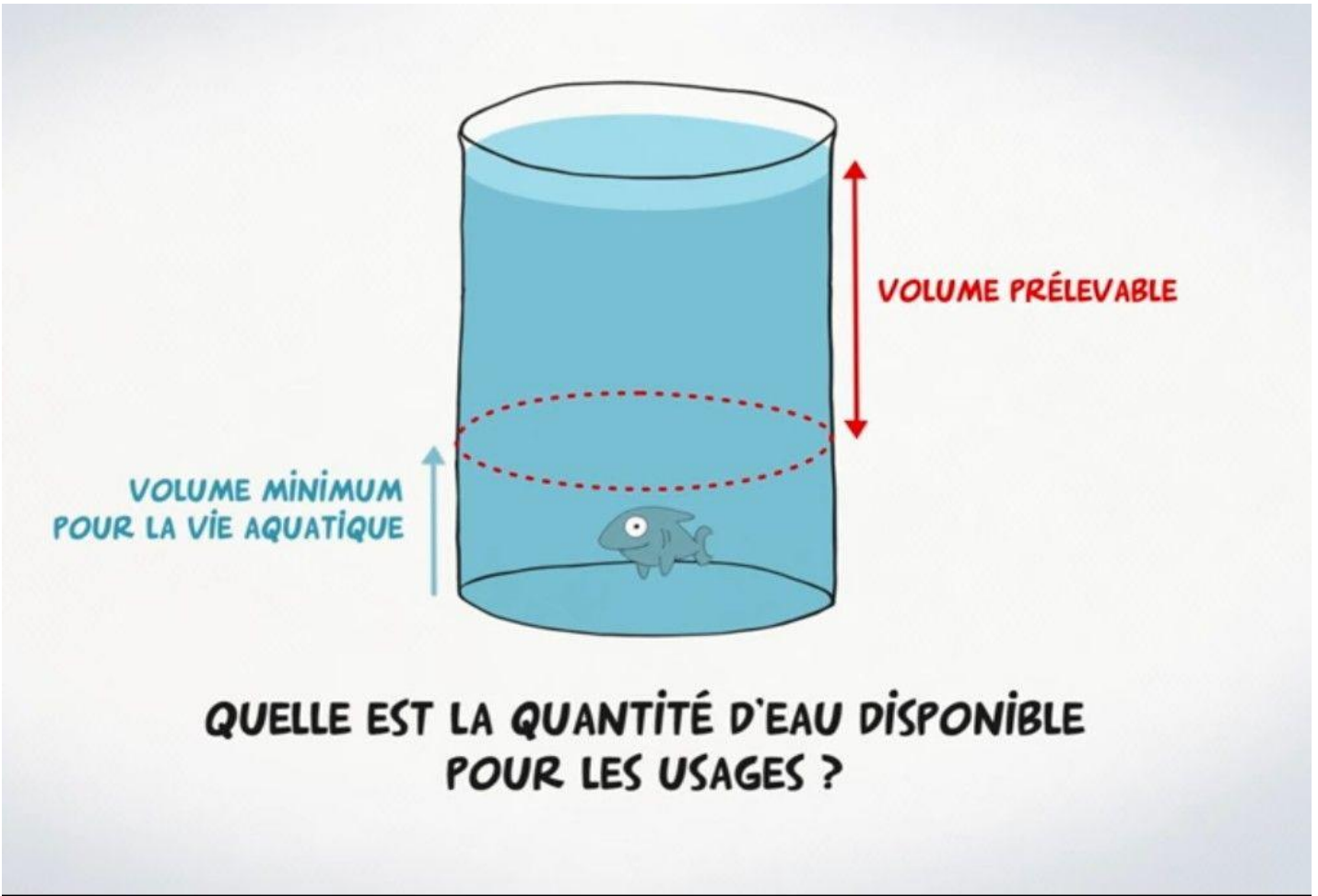
Source : Syndicat mixte
Arguenon - Penthivière

- 1) **Définition du projet** (périmètre, gouvernance, étude à réaliser, constitution COPIL / COTECH ...).
- 2) **Réalisation de l'état des lieux et du diagnostic de la ressource en eau** (étude volumes prélevables).
Balance entre ressources disponibles, besoin des milieux aquatiques et usages présents face au changement climatique.
=> Prise de l'arrêté volumes prélevables par le préfet coordonnateur de bassin.

Ou réalisation d'une étude besoins / ressources (territoires souhaitant anticiper un déséquilibre futur).

- 3) **Construction du plan d'actions du PTGE**
pour atteindre les volumes prélevables.
- 4) **Mise en œuvre du plan d'actions**
par les différentes maîtrises d'ouvrage accompagnées des financeurs (agence de l'eau, région, départements ...).
- 5) **Révision des autorisations de prélèvement** de l'ensemble des usages par le préfet référent du PTGE.

- 6) **Bilan du PTGE** et révision si l'équilibre quantitatif n'est pas atteint.



Tronçon	Volumes prélevables (en mètres cubes)	Répartition (en pourcentage) entre les différents usages		
		Alimentation en eau potable	Irrigation agricole	Industrie & autres
Tille 2	1 200 000	52,5 %	36,6 %	10,9 %
Tille 3	545 000	46,3 %	48,6 %	5,1 %
Tille 4	880 000	71,6 %	14,2 %	14,2 %
Tille 5	410 000	89,7 %	1,7 %	8,6 %
Ignon	482 500	65,3 %	5,7 %	29 %
Norges 1	1 550 000	36,1 %	58,2 %	5,7 %
Norges 2	175 000	80 %	4 %	16 %



Différents types d'actions

Amélioration de la connaissance : station hydrométrique, piézomètre, étude de connaissance ...

Sensibilisation : élus, grands publics, écoles ...

Economie d'eau : rendement des réseaux d'eau potable, sobriété des particuliers, amélioration des process industriels, changement de pratiques agricoles ...

Solutions Fondées sur la Nature (SFN) : hydromorphologie des cours d'eau, restauration des milieux humides, désimperméabilisation des sols ...

Aménagement du territoire avec la disponibilité de la ressource : prise en compte de la ressource dans les documents d'urbanisme ...

Préservation de la qualité : protection des ressources stratégiques en eau potable ...

Réutilisation des eaux non-conventionnelles : récupération des eaux pluviales, réutilisation des eaux usées traitées ...



PRÉFET
DE LA RÉGION
BOURGOGNE
FRANCHE-COMTÉ

*Liberté
Égalité
Fraternité*

Avancement des PTGE en région BFC

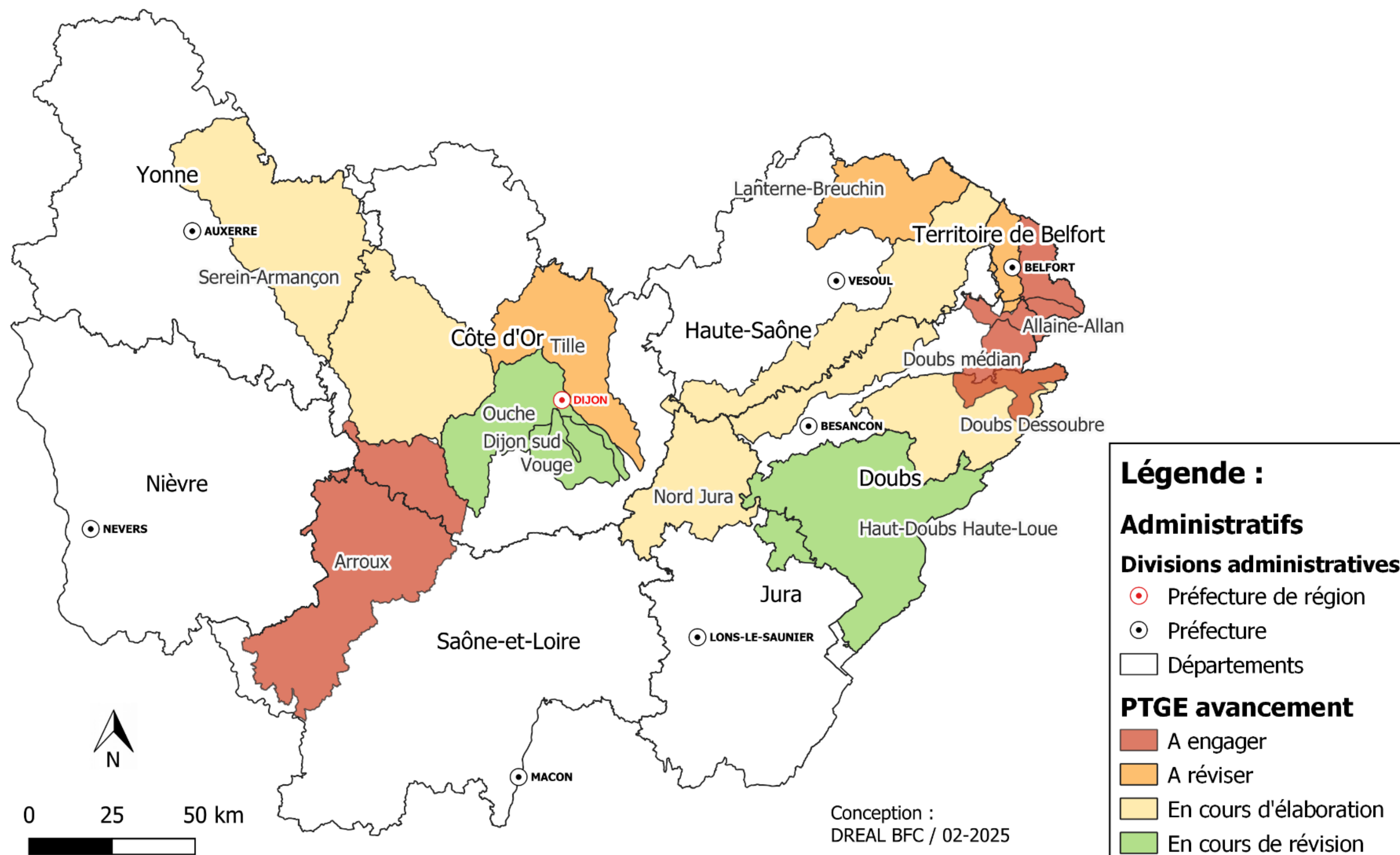


Direction régionale
de l'environnement,
de l'aménagement et du logement

Avancement des PTGE en région Bourgogne-Franche-Comté

Bonne mobilisation des 15 territoires :

- 4 PTGE de 1^{ère} génération en cours de révision ;
- 3 PTGE de 1^{ère} génération à réviser ;
- 4 PTGE en cours d'élaboration ;
- 4 PTGE à engager (stratégie régionale gestion quantitative) ;





PRÉFET
DE LA RÉGION
BOURGOGNE
FRANCHE-COMTÉ

*Liberté
Égalité
Fraternité*

D'autres démarches en cours

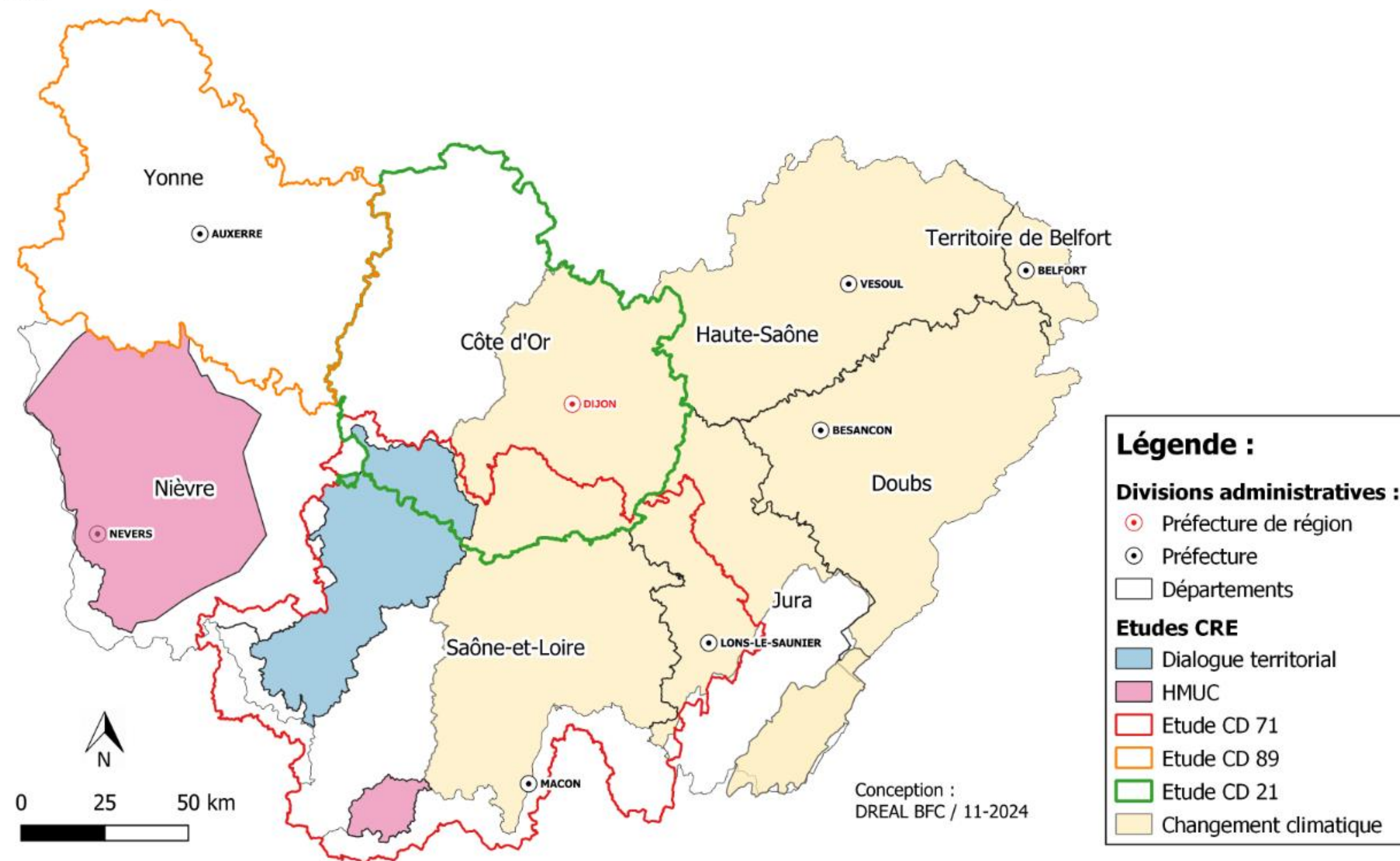
PRÉFET
DE LA RÉGION
BOURGOGNE-
FRANCHE-COMTÉ
*Liberté
Égalité
Fraternité*

Direction régionale
de l'environnement,
de l'aménagement et du logement

Avancement des études de gestion quantitative
en région Bourgogne-Franche-Comté

Une réelle dynamique à l'échelle de la région :

- 3 études départementales – ressources/usages ;
- 2 études Hydrologie, Milieux, Usages et Climat (HMUC) avant l'élaboration d'un PTGE ;
- 1 démarche de dialogue territorial – 1^{ère} concertation autour de la gestion de l'eau ;
- 2 études de prise en compte du changement climatique sur la ressource en eau.





Autres ressources

- Film et stratégie régionale « Les services de l'Etat se mobilisent aux côtés des acteurs de l'eau - 5 actions clé pour préserver la ressource en eau sur la région Bourgogne-Franche-Comté »

[Stratégie régionale de l'État - 5 actions clés pour une gestion durable de la ressource en eau | Portail internet DREAL Bourgogne-Franche-Comté](#)

- Mode opératoire pour l'élaboration d'un PTGE
- Mode opératoire pour la révision d'un PTGE de 1ère génération (PGRE) en PTGE
- Exemples de cahier des charges d'étude
- Portée à connaissance (sources des données disponibles en ligne)

[Outils de gestion quantitative existants | Portail internet DREAL Bourgogne-Franche-Comté](#)



Discussion





Merci de votre participation



Comité régional de l'eau et Projets de Territoire pour la Gestion de l'Eau (PTGE) en Bourgogne-Franche-Comté



Retrouvez d'autres ressources sur

la chaîne  d'Alterre et
www.alterrebourgognefranchecomte.org



Le réseau CapTer est animé par :  **alterre**
bourgogne
franche-comté

et financé par :

