



Le SMBVA restaure le Landion & les agriculteurs s'engagent pour préserver l'eau potable et la biodiversité



Le projet

Pour que le Landion retrouve un tracé plus naturel et plus fonctionnel par le rétablissement de la continuité écologique, une restauration hydromorphologique de très grande envergure est menée sur plus de 4 km de cours d'eau.

En parallèle, suite à un travail d'accompagnement, des agriculteurs cultivant des terres sur la commune de Chesley ont fait le choix de l'agriculture biologique sur près de 500 hectares. Ce changement de mode de culture devrait permettre de sécuriser voire d'améliorer la qualité de l'eau du captage communal.

Cette opération auboise de restauration des écosystèmes aquatiques et d'accompagnement agricole est inédite par son ampleur et son montage.

Le secteur 1

Exemple d'un ensemble d'opérations variées

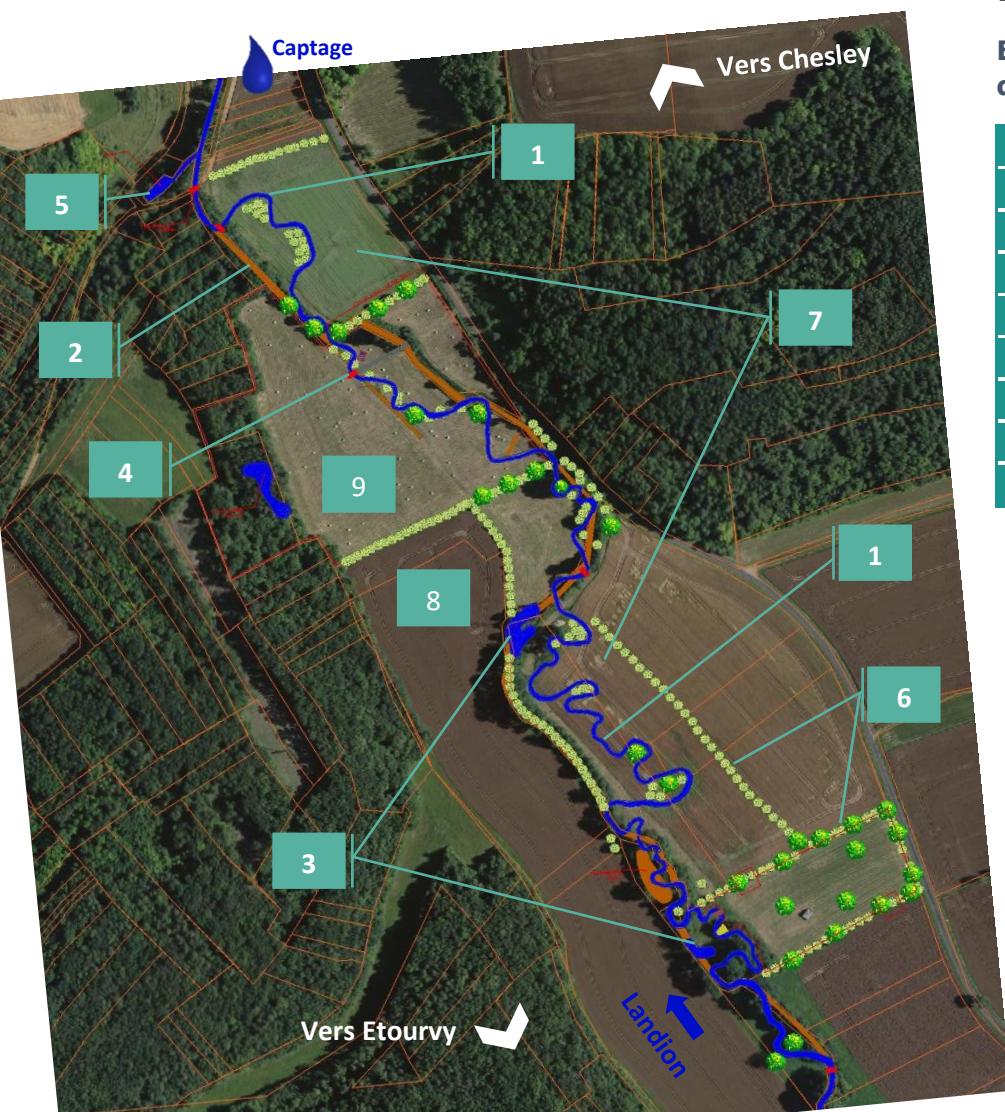
1	Reméandrage du Landion
2	Remblai ancien lit
3	Création de 2 mares
4	Création de 5 ponts
5	Aménagement paysager de la source
6	Plantation de haies
7	Plantation d'amandiers
8	Conversion à l'agriculture biologique
9	Maintien des prairies

Bien connues pour leurs nombreux **services rendus** (biodiversité, circulation des espèces, brise-vent...), des haies seront plantées avec des **essences locales**.

GEOCHANVRE F
L'expertise au service de la nature



Le SMBVA étudie avec la Commune la faisabilité de création d'un sentier de randonnée à **vocation pédagogique** pour relier Chesley et Etourvy le long du nouveau cours d'eau.



Un projet de diversification agricole

Des amandiers...

Pour rendre son exploitation agricole plus résiliente, un agriculteur a souhaité mettre en place un projet de diversification en cohérence avec le projet de restauration du Landion qui traverse son parcellaire.

Un verger de près **700 amandiers** cultivés en agriculture biologique et non irrigués va voir le jour cet automne/hiver 2021-2022.

Le SMBVA a accompagné l'agriculteur pour le montage technique et financier du projet, au travers de la visite d'un projet similaire dans le Loiret, de la recherche de financements et de moyens de valorisation.



Source : Rustica



... et un partenariat éducatif

A la suite de l'intervention des agents du SMBVA pour les former sur le thème de l'eau, 15 élèves du lycée forestier de Croigny (10), viendront prêter main forte à l'agriculteur pour la plantation du verger au cours d'un **chantier participatif** à vocation **pédagogique**.

Un chantier pour le territoire

Le SMBVA a fait le choix de mandater 3 **entreprises locales** (moins de 50 Km) pour réaliser les travaux.

Une attention particulière est également portée sur la durabilité et l'approvisionnement local des matériaux employés (pépinière, végétaux, paillage, carrière...).



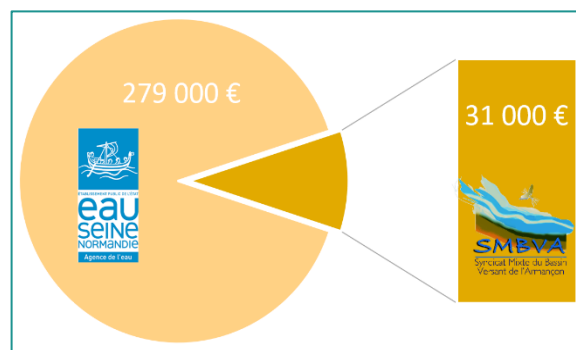
ARBÉO
Au service des milieux naturels
Groupe TREE



Les chiffres clefs

	Avant travaux	Après travaux
Linéaire Landion	1 800 mètres	2 480 mètres
Linéaire restauré par diversification d'habitats		1 450 mètres
Seuil hydraulique	6	0
Mares	0	2
Haies	210 mètres	1 720 mètres
Surfaces en bio	0	500 hectares

310 000 €



Les informations utiles

Matthias ALLOUX - Maître d'Œuvre travaux
Mélanie DE WAELE - Animatrice agricole



06.40.08.57.54
06.81.03.29.56

<https://www.bassin-armancon.fr/>

