

Webinaire-flash « A l'action »



Présentation du dispositif « Climi »

23 juin 2025

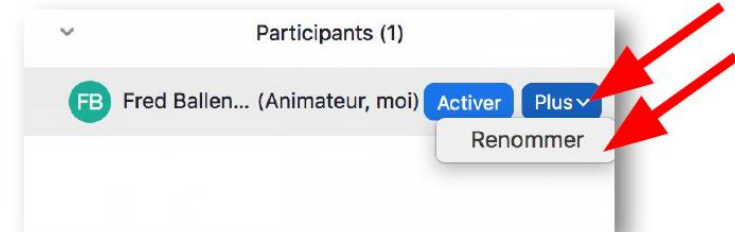


Bienvenue ! Quelques consignes

Pour votre confort, nous vous conseillons:

- De vous renommer pour être facilement identifié.e (Structure/ Nom)
- De régler l'affichage en mode «intervenants»
- D'épingler les intervenants pour qu'ils soient toujours visibles

Le module Discussion est à votre disposition pour toutes questions et/ou remarques !



CC-BY-NC-SA

@helenepouille
& www.recompose.it



Introduction – les Actus du GRACC



Camille BUYCK, Alterre Bourgogne-Franche-Comté

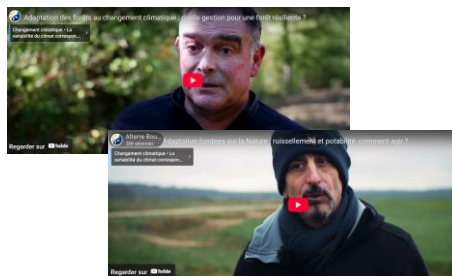
Dynamique régionale sur l'Adaptation au CC



- Une dynamique partenariale qui s'est renforcée en 2022 autour de l'Adaptation au changement climatique



- De nombreuses ressources produites



Dynamique régionale sur l'Adaptation au CC



➤ Dès 2024, un renfort du volet « accompagnement des territoires »

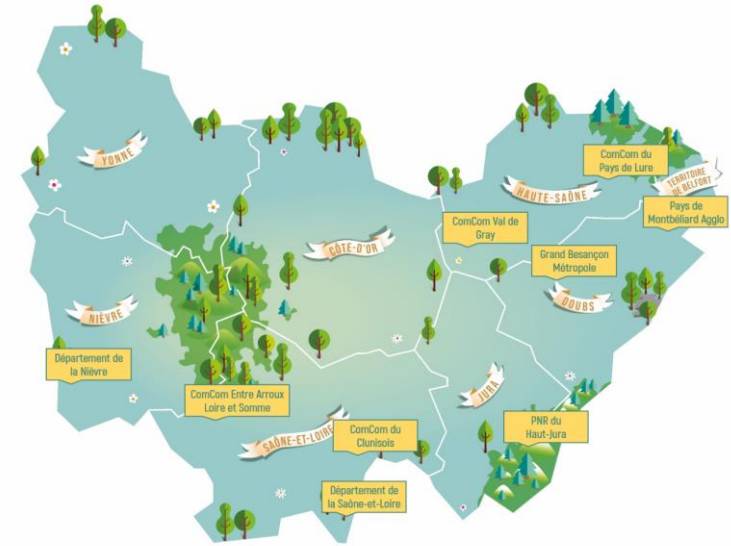
- Un AMI Adapt : 9 lauréats accompagnés dans leurs démarches d'adaptation

Finalités

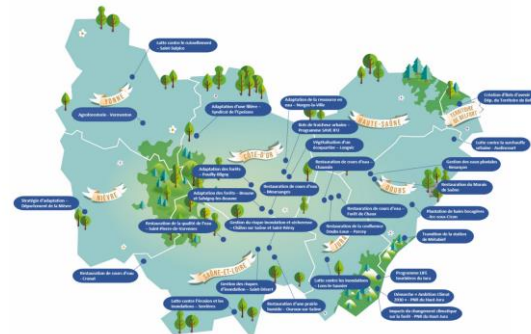
Outils les collectivités &
Accélérer la mise en œuvre
d'actions concrètes

A retrouver sur le site dédié :

https://www.innoverpoulatransitionecologique.fr/fr/challenges/ami-acc_bourgogne_franche_comte



- Boîte à outils : Organisation des ressources régionales dédiées à l'adaptation



A retrouver sur :

<https://view.genially.com/65c9f7f19fcf7a0013170f2e/presentation-gracc-boite-a-outils>

- Webinaires : Organisation de webinaires « flash » tournés vers la valorisation de démarches et d'outils





Présentation du dispositif « ***Climi***® »

Union régionale des CPIE de Bourgogne-Franche-Comté



UNION REGIONALE DES CPIE DE BOURGOGNE FRANCHE-COMTE



*Le climat change !
Et nous ?
Mon territoire en transition©*

Webinaire de présentation
du dispositif « *Climi©* »



Un projet **soutenu à titre expérimental** par :



Plan et intervenants



- **Benoît Deboskre** – Co-directeur du CPIE du Haut Doubs, coordinateur de Climi 1
 - Présentation de Climi et son guide
- **Emilie Georger** – Cheffe de projet au CPIE du Haut Doubs
 - Retour d'expériences
- **Camille Henrion** – Coordinatrice de l'Union Régionale des CPIE de Bourgogne Franche-Comté
 - Evaluation : tour d'horizon
- **Gaëlle Massé** - Coordinatrice du CPIE Yonne & Nièvre
 - Ecoute active !

CPIE : c'est quoi ?



- **Label** : 80 associations labellisées CPIE, 12 Unions Régionales et 1 Union Nationale
- **Posture** : **artisans du changement environnemental** et facilitateurs de l'action commune en territoire
- **Actions** : sensibilisation, animation participative, accompagnement technique, formation
- **Union Régionale (URCPIE)** : tête de réseau pour amplifier l'action commune en territoire

Union régionale des CPIE La force d'un réseau ancré dans les territoires

contact@urcpiebfc.fr
06 87 11 45 96

CPIE YONNE & NIÈVRE

Saint-Sauveur-en-Puisaye
03 86 45 57 55
contact@cpie-yonnenievre.org
www.cpie-yonnenievre.org

CPIE VALLÉE DE L'OGNON

Brussey
03 84 31 75 49
contact@cpie-brussey.com
www.cpie-brussey.com

CPIE DU HAUT-DOUBS

La Rivière Dugeon
03 81 49 82 99
contact@cpiehautdoub.org
www.cpiehautdoub.org

CPIE PAYS DE BOURGOGNE

Collonge-la-Madeleine
03 85 82 12 27
contact@cpie-pays-de-bourgogne.com
www.cpie-pays-de-bourgogne.com

CPIE BRESSE DU JURA

Sellières
03 84 85 12 75 contact@cpie-bresse-jura.org
www.cpie-bresse-jura.org

CPIE DU HAUT-JURA

Saint-Lupicin
03 84 42 85 96
contact@cpie-haut-jura.org
www.cpie-haut-jura.org



Pourquoi Climi ?



- Déjà de nombreux outils des CPIE au profit de l'accélération à la transition climatique
- **Climi** : un projet né dès 2021 de 3 constats :
 - ✓ Les défis que suscite **le changement climatique restent peu abordés** en zone rurale
 - ✓ La transition ne se décrète pas, elle nécessite **que chacun s'en approprie (collectivement) les enjeux très locaux**
 - ✓ Des petites communes rurales (- 2 000 h.) : **sans ingénierie, mal outillées, peu préparées à la transition ou à l'adaptation climatique...**



- Un programme initié par 1 CPIE, **co construit en URCPiE, décliné territorialement en 5 expérimentations locales,**
- Création d'outils mutualisés
- **Coordination et d'une évaluation régionales**
- Un projet **soutenu à titre expérimental** par :



(et sur fonds propres des CPIE)

Climi : un dispositif qui évolue

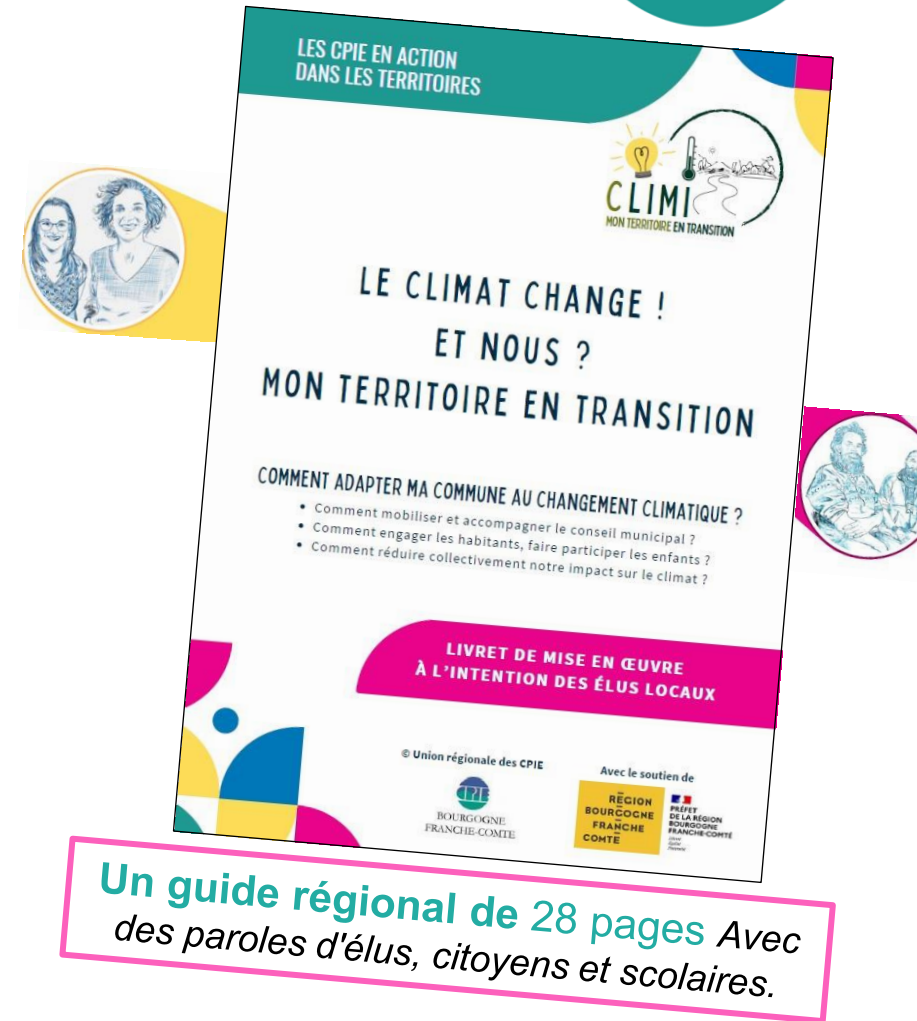


- **Climi 1 :**

- Appels à Manifestation d'Intérêt
- **5 communes rurales volontaires et pilotes**, accompagnées en lien avec **5 EPCI / PNR**
- Experts, des intervenants, des partenaires locaux
- **Méthodologie commune déclinée** : socle commun - **agir ensemble**
- Outils adaptés et **territorialisés**
- 5 territoires, **5 enjeux, 1 entrée climat, 5 thématiques** (mobilité, alimentation, eau, biodiversité, vivre ensemble)
- **31 élus, 5 écoles, 114 enfants, 255 habitants mobilisés et engagés**
- **5 résultats, 5 délibération budgétisées**

- Une **volonté d'essaimer et d'adapter la méthodologie** avec nos partenaires :

- **Climi 2**
- **Climi 3**



Un guide régional de 28 pages Avec des paroles d'élus, citoyens et scolaires.

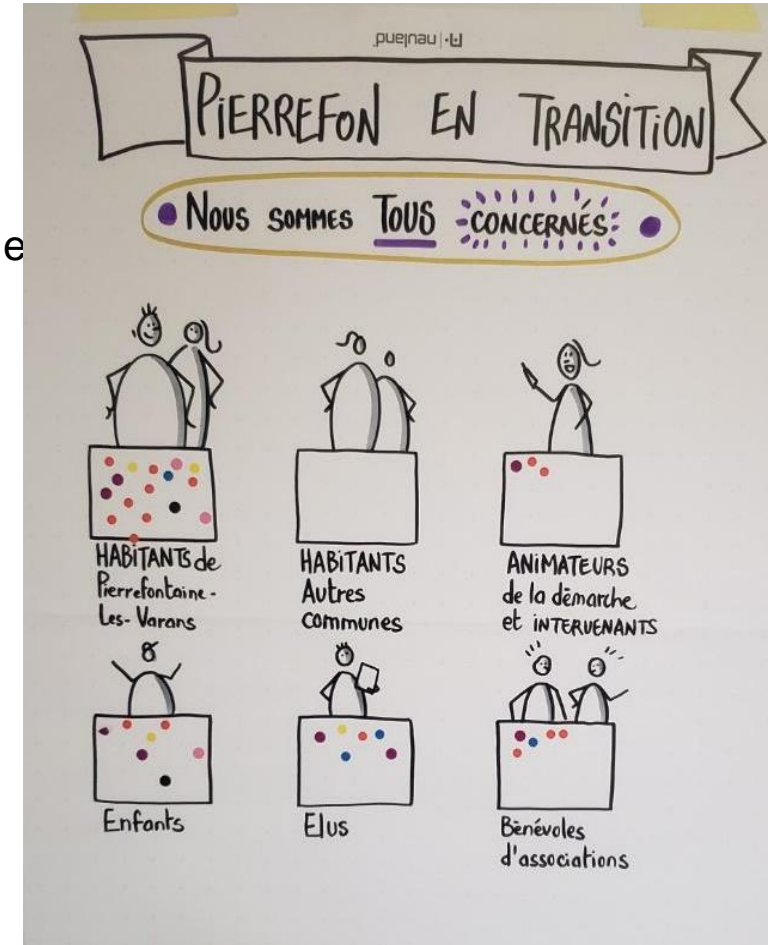
Comment se déroule Climi ?



Climi 1 : Pierrefontaine-les-Varans - Doubs (1 400 hab.)

- Equipe d'accompagnement : CPIE HD, PNR Doubs Horloger
- Partenaires : CC Portes Haut-Doubs, radio Ptit gibus
- Volonté du maire : créer un récit pour la commune avec des habitants et le Conseil municipal
- **6 séances scolaires et 6 séances adultes en 2023 – 2024**

Séance 1 : forum ouvert *"ensemble pour comprendre et se mobiliser"*



Comment se déroule Climi ?



- **Séance 2** : "ensemble pour focaliser et se projeter"
- **Séance 3** : "ensemble pour prioriser"

Thématiques choisies : mobilité / coopération

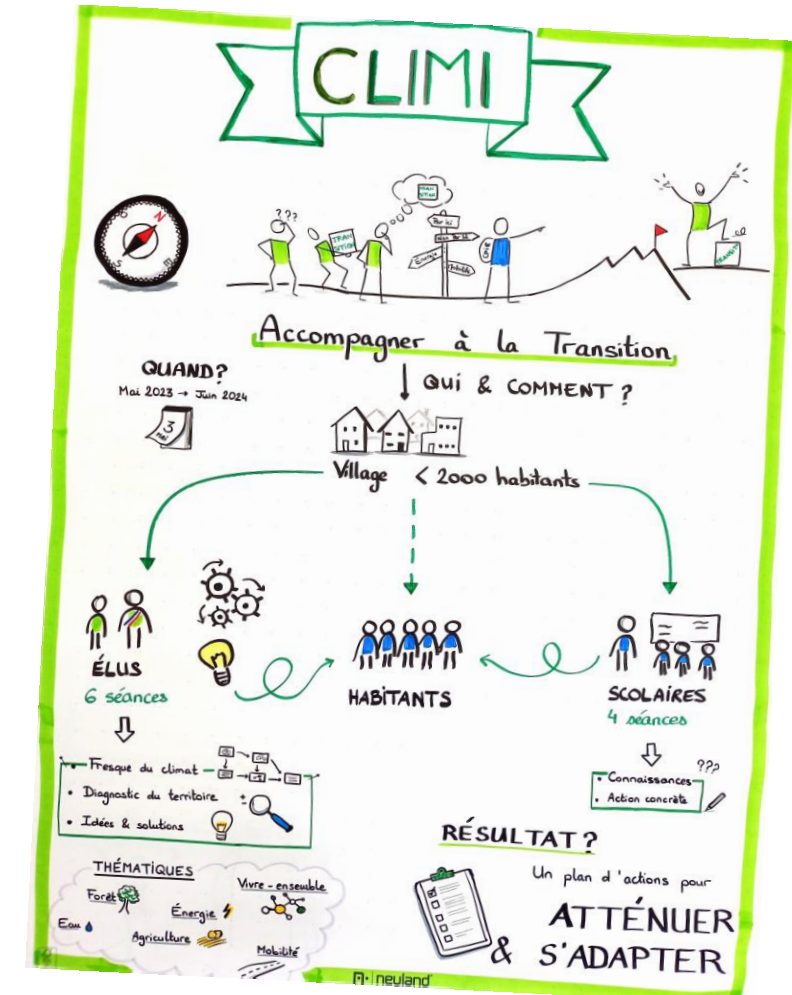
- **Séance 4** : "ensemble pour décider"
- **Séance 5** : organiser le forum ouvert sur la mobilité douce
- **Séance 6** : forum ouvert "restitution des travaux et diagnostic marchant"

Points forts : acculturation - mise en réseau - convivialité - approche systémique

Difficultés : portage du projet à la fin de l'accompagnement

Leviers existants :

- Validation d'un budget dédié par la commune
- Ingénierie au PNR et à la CC



Comment se déroule Climi ?



Climi 2 : Les Fourgs – Doubs (1 400 hab.)

- Equipe : CPIE Haut-Doubs, Syndicat Pays Haut-Doubs, Avenir Montagne, EPAGE Haut-Doubs Haute-Loue
- Partenaires techniques : CC PLMHD, Agence de l'eau, Banque des territoire, Universités, etc.
- Volonté du Conseil municipal : Poursuite des travaux sur l'eau : aller plus loin sur la thématique du changement climatique en impliquant à la réflexion les consommateurs principaux

4 séances scolaires et 6 séances adultes fin 2024 - 2025

- **Séance 1** : cartographie de l'eau sur la commune (outil Aquagir)
- Deux problématiques principales :
 - Inondations et ruissellement
 - Comment alimenter en eau les pâturages ?



Comment se déroule Climi ?



Les **besoins de la commune** en matière d'ingénierie technique :

- Solutions par la nature, expérimentations nouvelles
- Recherche de financements et de partenaires
- Études de terrain sur la commune des Fourgs

Avril 2025 - validation du conseil municipal pour lancer une étude

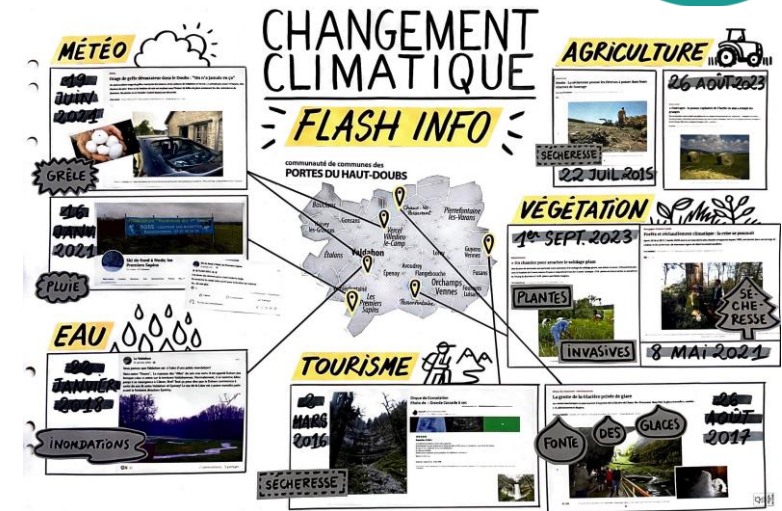
Mai 2025 - échanges avec l'Agence de l'Eau, rencontre de la Banque des Territoires.

Juin 2025 - Clôture du programme scolaire : visite du circuit de l'eau domestique du captage à la distribution

Juillet 2025 - visite de terrain avec Daniel Gilbert, Professeur au Labo Chrono-Environnement (Univ. de Besançon)

Automne 2025 - Temps fort public « *la commune de demain* » :

- Parler des enjeux, sensibiliser,
- Prioriser : ambition et actions à venir court et long terme.



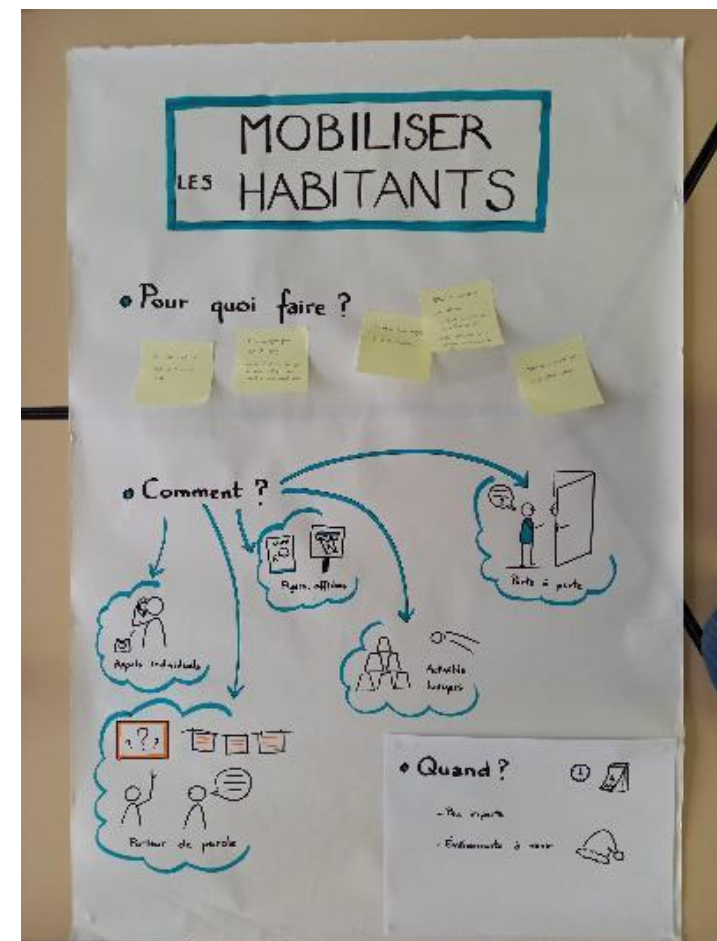
Evaluation : les points clés



- **Rigueur et souplesse** de la méthode
- Cadre **pragmatique, convivial**
- Mise en débat local
- Mobilisation et relai des **bons interlocuteurs**
- Binôme chargé de mission CPIE et chargé de mission territorial

Inscription de l'adaptation au changement climatique à travers les priorités des communes accompagnées

Réel accélérateur de projet, aux bonnes échelles d'action !



Coopérer pour amplifier



- **Quelles sont les bonnes échelles d'action ?**

- Mobilisation et construction du projet à l'échelle communale et passage à l'action grâce au niveau territorial
- Faisabilité, impact et économie d'échelle (groupement scolaire, commune nouvelle, Climi concomittants)

- **La coopération** est clé à et entre tous les échelons (commune, réseau CPIE, territoire de projet, partenaires financiers), pour :

- Mutualiser des expériences et progresser ensemble
- Construire les complémentarités entre les acteurs
- Partager un calendrier concerté, adapté, adaptable, intégrant du temps d'émergence

- Impliquer les partenaires régionaux **dès l'émergence** :

- identifier ensemble les leviers de financement (ex : conférence de financeurs)
- Faire remonter des besoins non couverts



Les perspectives

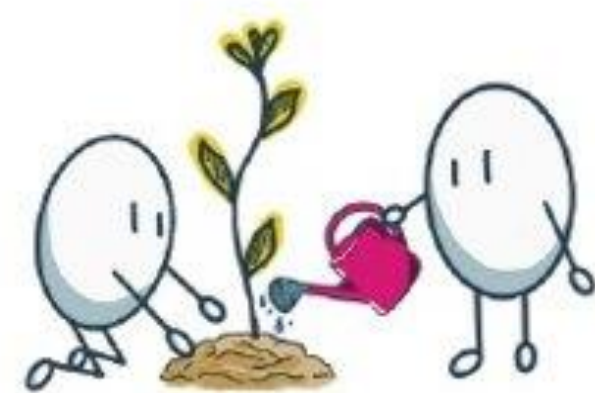


- **Climi : un dispositif adapté et adaptable à de nombreuses situations**

- Compétences à déployer
- Rythme
- Objectifs
- Acteurs incontournables, etc.

- **De nouveaux outils pour consolider le démarrage**

- Grille d'analyse préalable et typologie
- Charte d'engagement
- Argumentaires et outils en facilitation graphique



- **Faire ensemble, en confiance, chacun à son échelle et s'adapter aux réalités territoriales**

Climi, et vous ?



- Climi futures générations, élections à venir... A vos questions !



Contact :

Camille Henrion – Coordinatrice de l'URCPIE-BFC

Camille.henrion@urcpiebfc.fr