



ASSOCIATION POUR LA QUALITÉ DE L'EAU POTABLE

18/10/2017

Beaune

Marie WAGER

SOMMAIRE

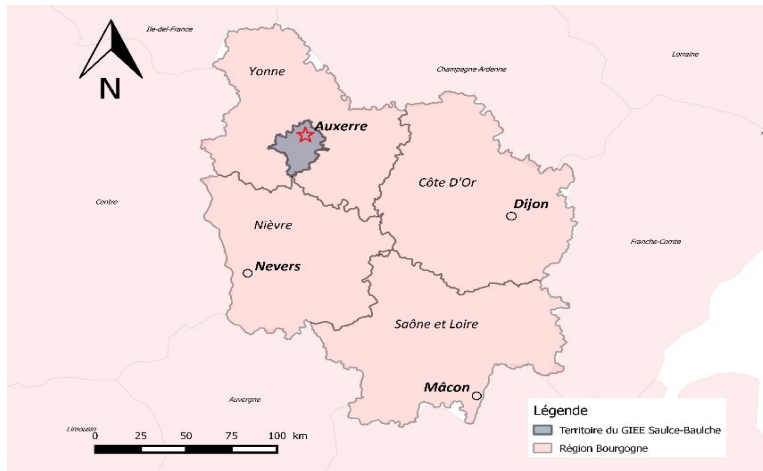
- L'association pour la qualité de l'eau potable (contexte et historique)
- Les actions
- Exemples de mobilisation de groupe d'agriculteur :
 - Un exemple « réussi »
 - Un exemple « d'échec »
- Bilan



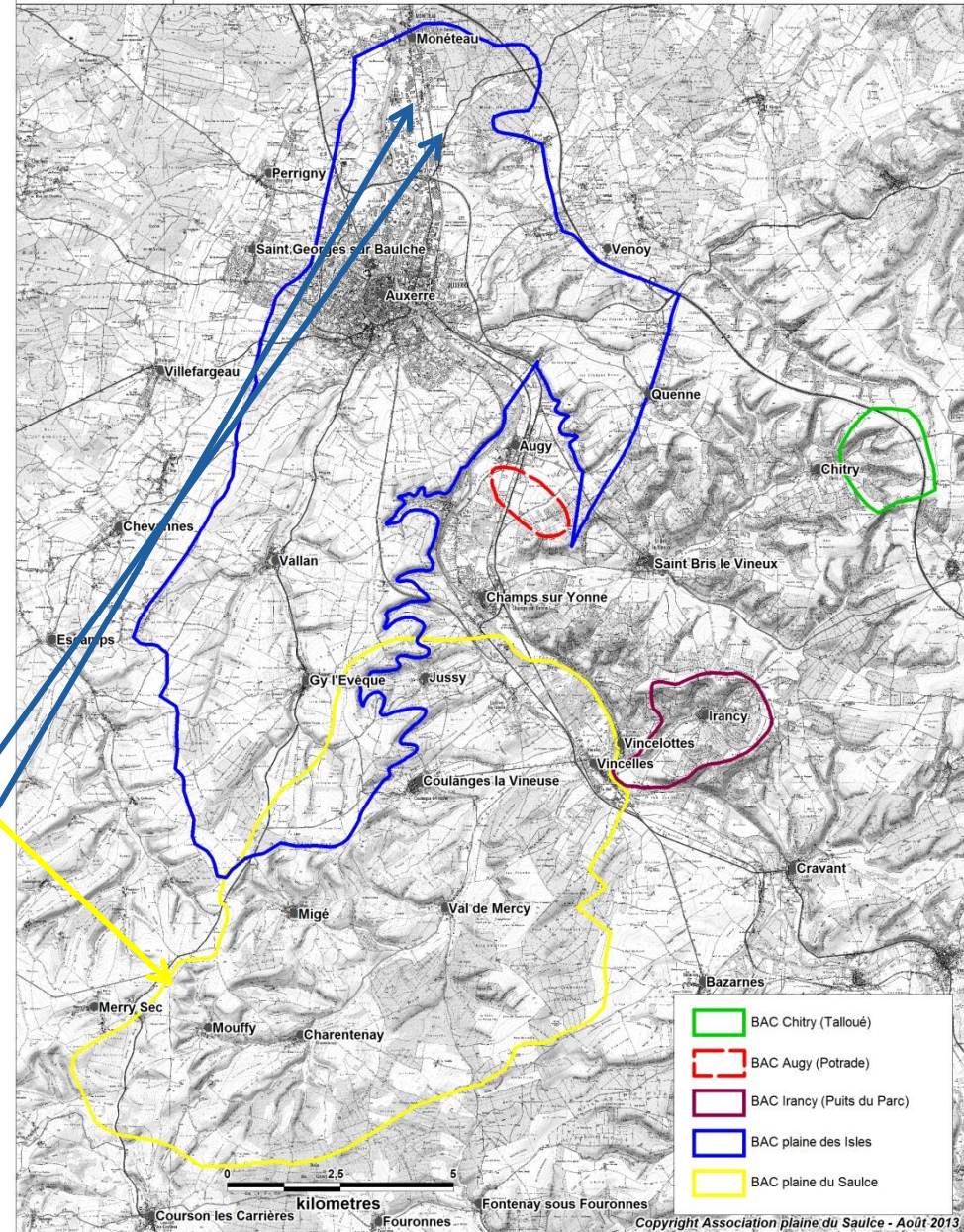


Bassins d'alimentation de captage animés par l'association de la plaine du Saulce

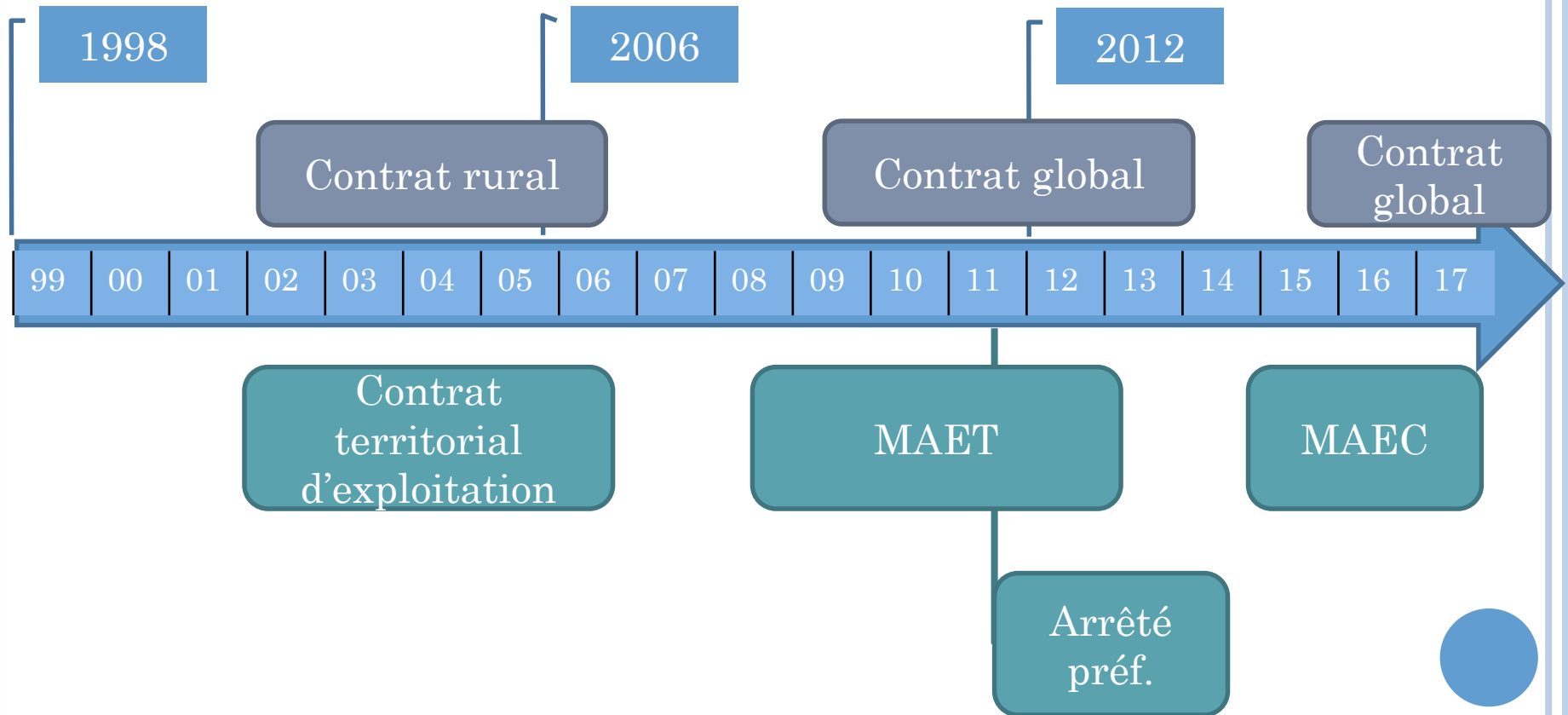
LE TERRITOIRE



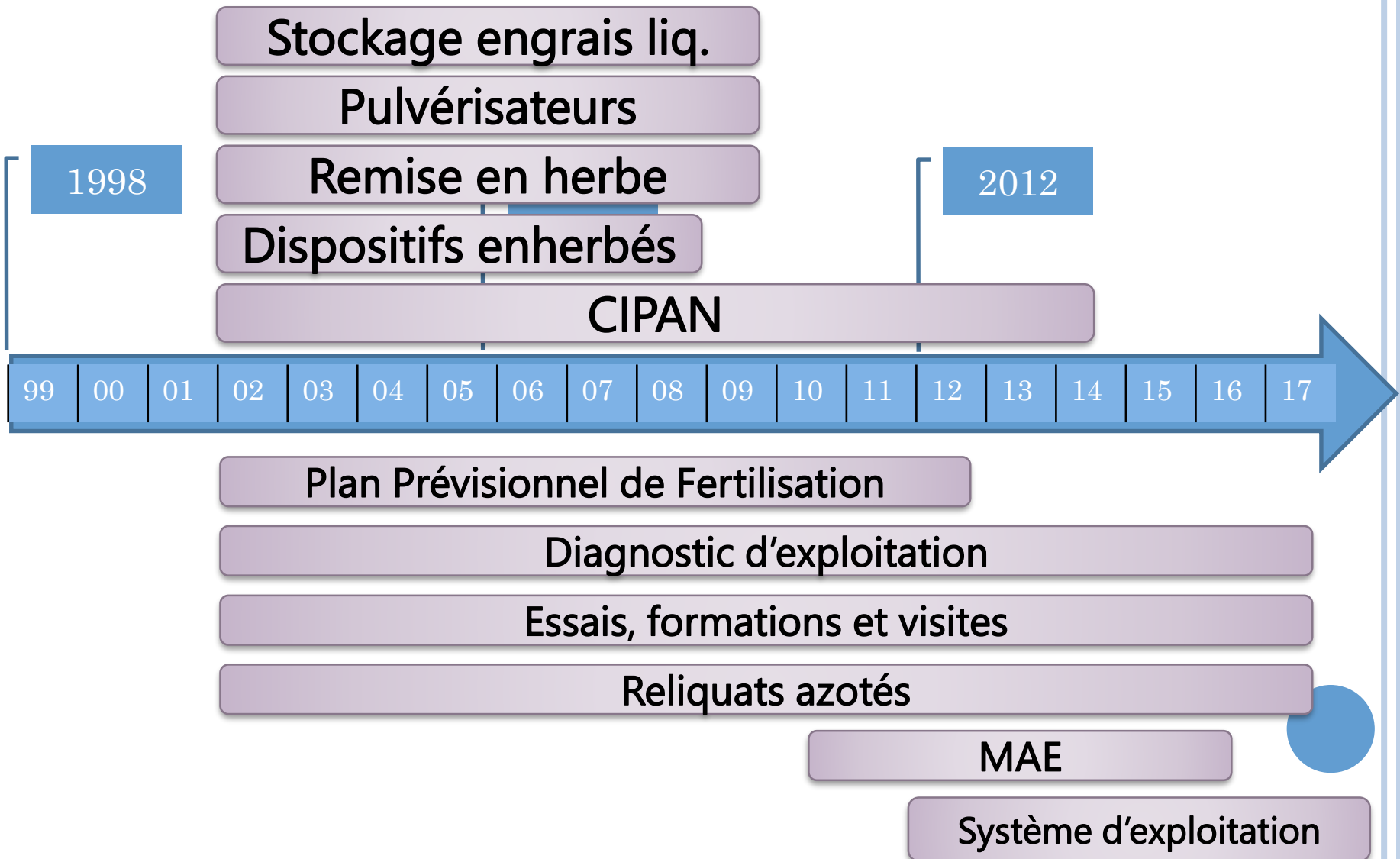
- **3 captages principaux:**
 - Plaine du Saulce (nitrates en 1993)
 - Plaine des Isles (phytosanitaires, arrêté en 2015))
 - Les Boisseaux
- **Association créée en 1998:**
 - Recherche de solutions palliatives
 - Pluri-thématique



LES CONTRATS ET OUTILS FINANCIERS



LES ACTIONS



QUELLE ANIMATION AGRICOLE EST MISE EN PLACE ?

- Travail sur les systèmes d'exploitation:
 - **Agriculture biologique**
 - **Agriculture de conservation**
 - Allongement/diversification des rotations: **Mesures agro-environnementales**
 - **Agroforesterie**
- Nos outils:
 - Sensibilisation individuelle: Entretien individuel, mesures agroenvironnementales
 - Sensibilisation collective: Formations adaptées, tours de plaine, réunions d'information, accompagnement financier (Appel à projet)
 - Suivis réguliers de l'eau / reliquats _ Bulletin sur l'eau
 - Outils de désherbage mécanique



UN EXEMPLE "RÉUSSI" DE MOBILISATION D'UN GROUPE D'AGRICULTEURS

2011

- Entretien avec plusieurs agriculteurs
- Plusieurs agriculteurs s'intéressent à une nouvelle pratique culturale: l'Agriculture de Conservation

2013

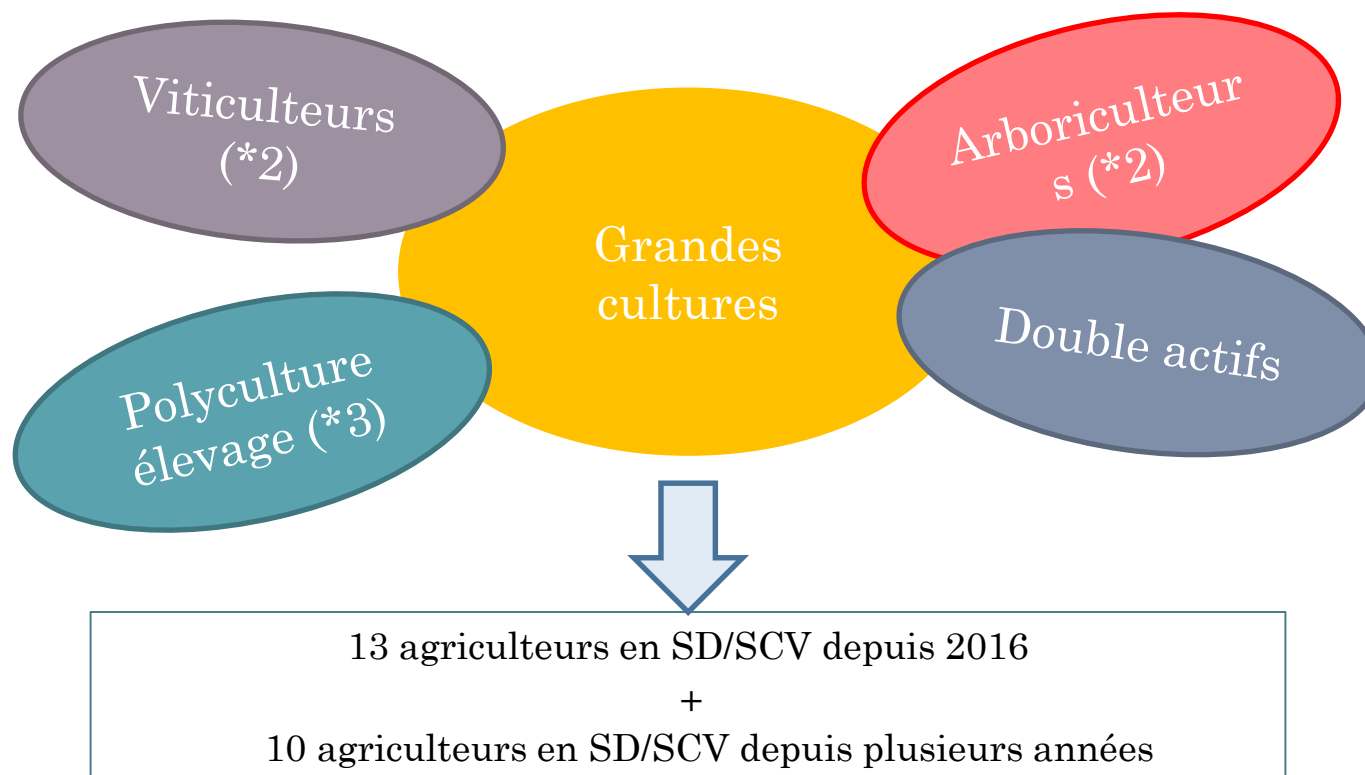
- Appel à projet CASDAR (3 ans)
- Mise en place d'une parcelle expérimentale
- Temps dédié à la technique: mise en place de formation, tour de plaine,...

2015

- Labellisation du groupe en GIEE Saulce_Baulche



LE GIEE SAULCE-BAULCHE (2015)



LES OBJECTIFS DU GROUPE

- Social
 - Se former ensemble
 - Communiquer en tour de plaine, réunion
- Environnement
 - Baisse des IFT
 - Amélioration du sol
- Économique
 - Baisse des charges (moins d'intrant, gain de temps)
 - Achat en commun d'un semoir



30 parcelles
en essai:
Donnée
locales

ANALYSER LES FACTEURS FAVORABLES / BLOQUANTS

Facteurs favorables	Facteurs bloquants
Mobilisation ancienne	
Initiatives des agriculteurs	
Des « opportunistes » sur le territoire : Une bonne réactivité	→ Suivi du groupe
Outil national au bon moment (GIEE)	
	Avec le recul: manque d'implication des conseillers du territoire



UN EXEMPLE CONCRET "ÉCHEC"

- Projet « Installer un élevage pour consommer de la luzerne »
- Les objectifs étaient :
 - une coopération innovante entre les acteurs locaux
 - la création d'une entreprise agricole durable (viable, vivable et transmissible)
 - la diversification des assolements
 - l'amélioration de la qualité de l'eau



LES ÉTAPES DU PROJET

Etat des lieux

- Octobre 2015 à février 2016



Recherche d'un éleveur



Médiation

- Contractualisation entre éleveur et céréaliers



Installation



Besoins	Partenaires potentiels
Coopération	Agriculteurs
Appui Juridique	FDSEA
Appui économique	CER



Besoins	Partenaires potentiels
Foncier	SAFER, communes, communautés, agriculteurs
Investissements (Bâtiments; matériels, cheptel, ...)	Agriculteurs, communautés, Conseil départemental, Conseil régional, ...
Débouchés	Collectivités

Besoins	Partenaires potentiels
Appui technico-économique	Chambre d'agriculture, Alysée, CER
Appui administratif	DDT

ANALYSER LES FACTEURS FAVORABLES / BLOQUANTS

Facteurs favorables	Facteurs bloquants
Recensement des besoins	Projet « des animateurs »
Regroupement des partenaires	Des agriculteurs « observateurs »
	Lenteur des appels à projet (réponse)
	« Peu » de terre disponible



BILAN

- Les freins/difficultés :
 - Mobilisation des agriculteurs
 - Les suiveurs:
 - Les moteurs:
 - Élus: Peu d'implication
 - Peu de retour sur l'efficacité de nos actions
- Les leviers à la mobilisation des agriculteurs,
 - De plus en plus d'outils (GIEE, groupe 30 000, appel à projet de l'AESN...)

